

INCONTRO PROMOSSO DA



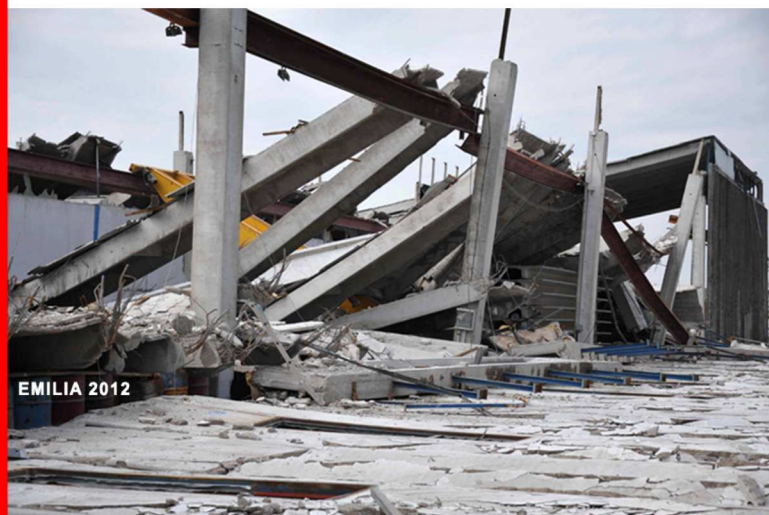
CON IL PATROCINIO DI



COMUNE DI
SASSUOLO

SISMABONUS

UN'OPPORTUNITA' PER LA PREVENZIONE
SASSUOLO (MO) - 6 MAGGIO 2017 - SALA BIASIN - Via Rocca 22



EMILIA 2012



CENTRO ITALIA 2016

Il convegno vuole affrontare gli aspetti pratici legati alle agevolazioni fiscali del cosiddetto sismabonus per gli interventi di miglioramento sismico sugli edifici esistenti.

- 8.30 - Registrazione partecipanti
- 9.00 - Saluti delle autorità
- 9.30 - Ing. Massimo Mariani (CNI)
"L'analisi del sisma in atto e nuove cognizioni"
- 10.00 - Prof.ssa Margherita Russo (UNIMORE)
"L'analisi economica dei danni dei terremoti e l'importanza del piano casa"
- 10.30 - Dott. Alessandro Bergonzini (Ordine dei Commercialisti di Modena)
"Le nuove detrazioni per gli interventi di adozione delle misure antisismiche"
- 11.00 - Coffee Break
- 11.30 - Ing. Andrea Bagni *"Esempi di intervento su edifici residenziali"*
- 12.15 - Ing. Andrea Vittorio Pollini *"Esempi di intervento su edifici produttivi"*
- 13.00 - Conclusioni



KERA KOLL
The GreenBuilding Company

SismoCelli®
REG/ASS



La partecipazione è gratuita.

Iscrizione obbligatoria attraverso il portale: www.iscrizioneformazione.it

Agli Ingegneri che parteciperanno all'intera durata del convegno verranno rilasciati **n.3 CFP**